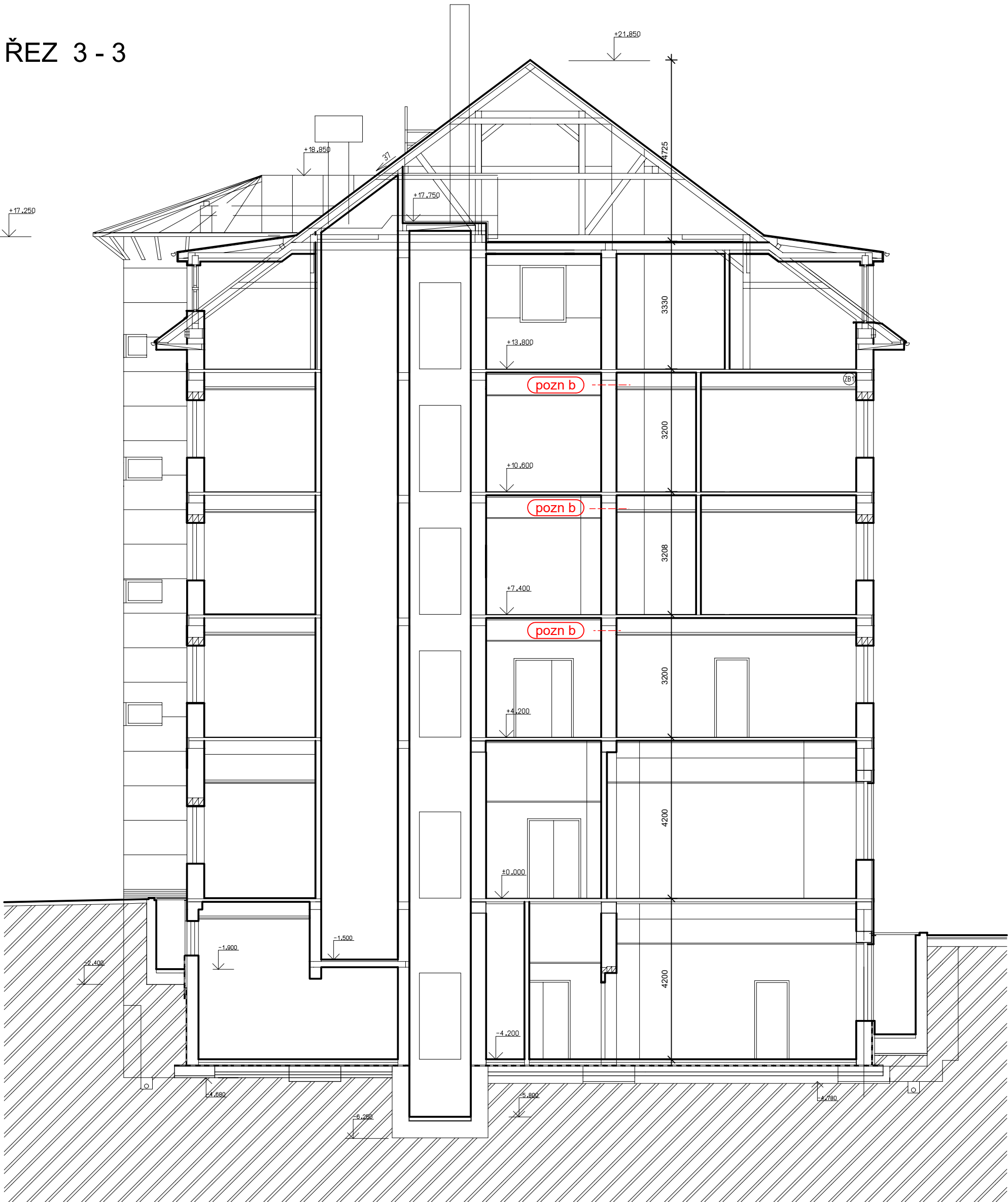
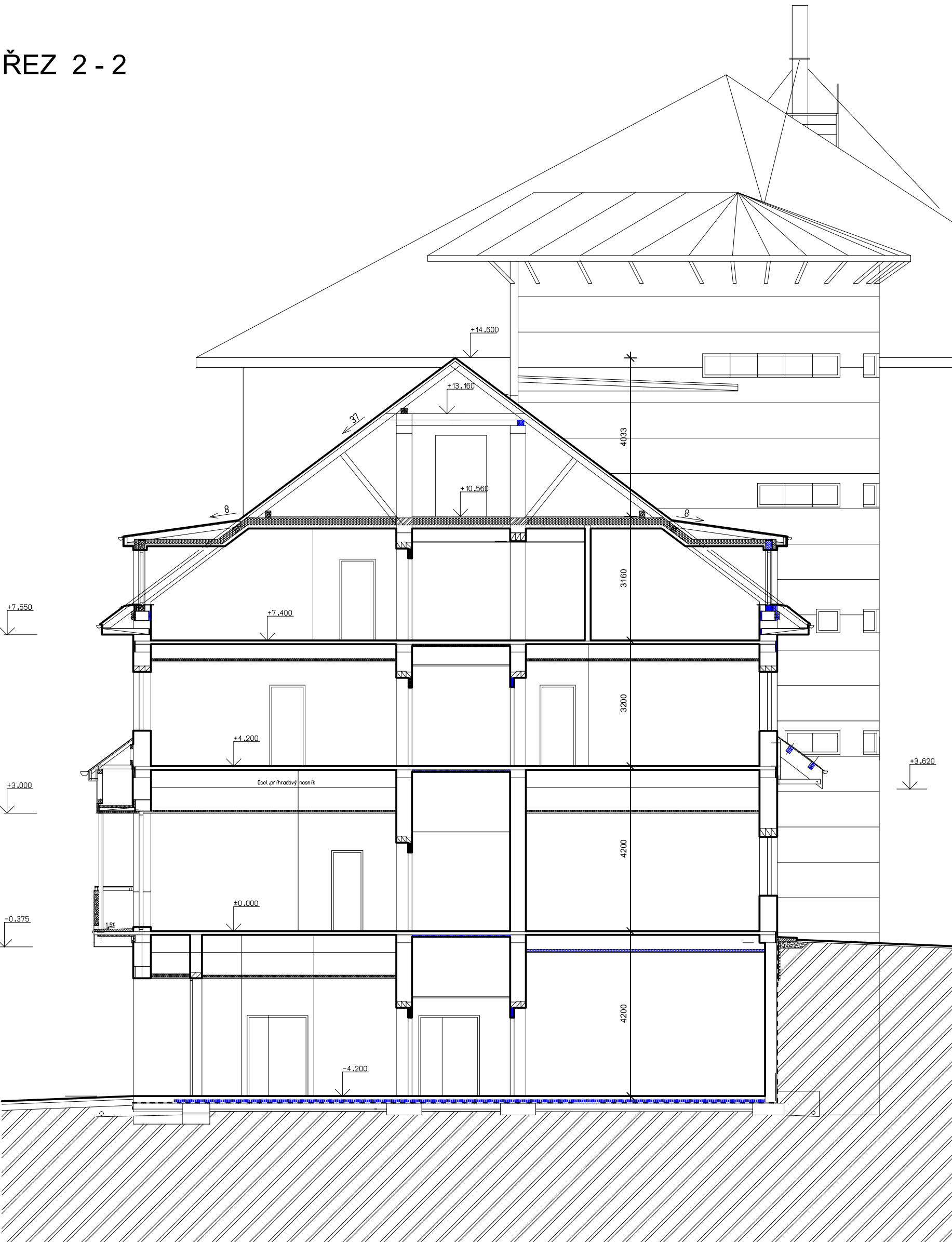


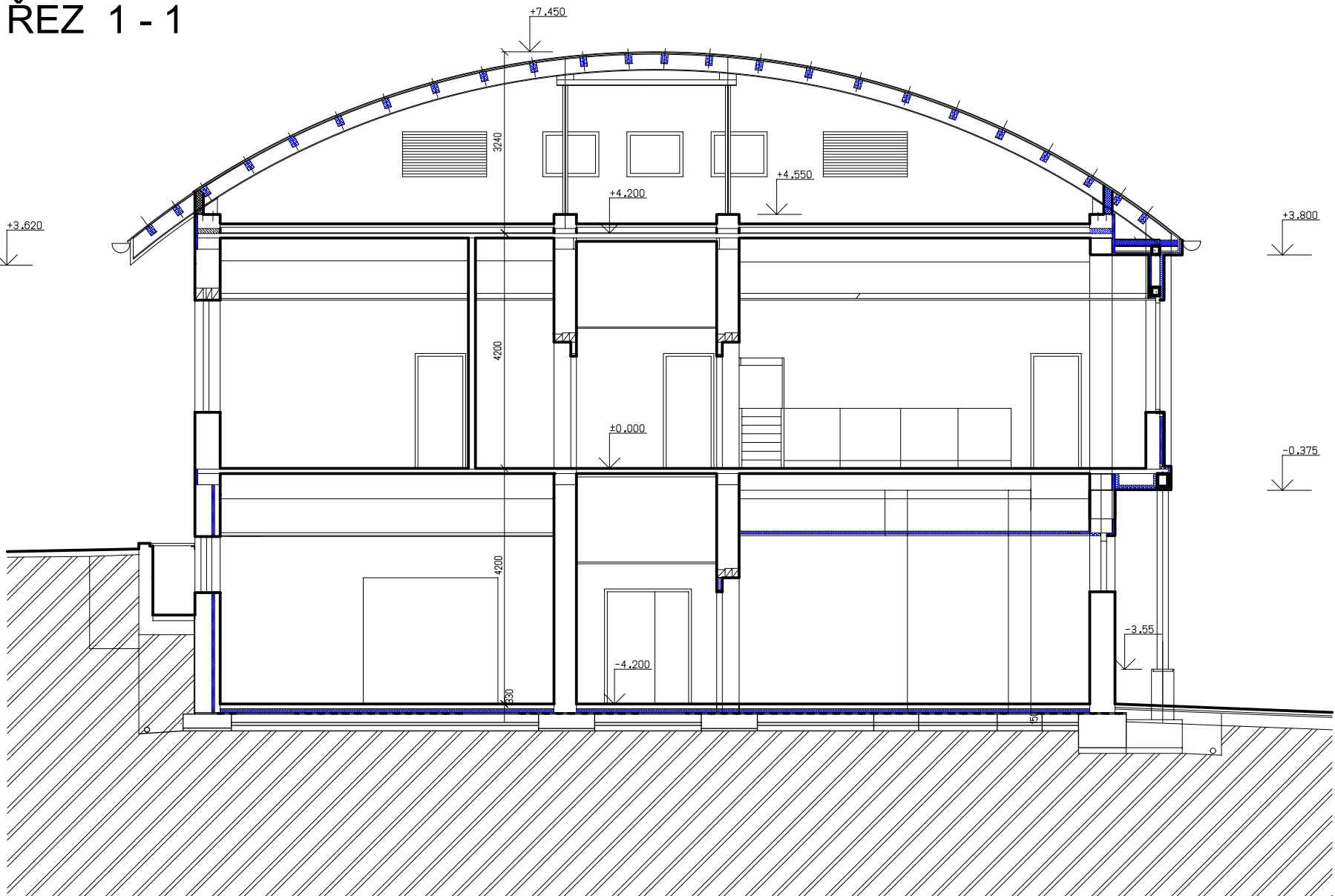
ŘEZ 3 - 3



ŘEZ 2 - 2



ŘEZ 1 - 1



- pozn a
- montážní otvor pro protažení kabelů systému EPS případně NZS - vrtaný otvor pr.150mm ve zděné přičce tl. 100mm v prostoru nad podhledem
 - přesné umístění bude určeno v rámci KD v součinnosti se zhotovitelem
 - po ukončení instalace bude montážní otvor zazděn z plnými cihlami na zdicí maltu, případné požární dotěsnění realizovat dle oddílu D.1.3 PBŘ
 - montážní ovor nesmí v žádném případě zasahovat do vodorovných nosných či ztužujících prvků (překlady, průvlaky, žb věnce apod.)
 - místa budou odsouhlasena před realizací TDS !
- pozn b
- montážní otvor pro protažení kabelů systému EPS případně NZS - vrtaný otvor pr.150mm ve zděné stěně tl. 400mm v prostoru nad podhledem
 - přesné umístění bude určeno v rámci KD v součinnosti se zhotovitelem
 - po ukončení instalace bude montážní otvor zazděn z plnými cihlami na zdicí maltu, případné požární dotěsnění realizovat dle oddílu D.1.3 PBŘ
 - montážní ovor nesmí v žádném případě zasahovat do vodorovných nosných či ztužujících prvků (překlady, průvlaky, žb věnce apod.)
 - místa budou odsouhlasena před realizací TDS !

+0,000 = 388,800

Souřadnicový systém : S-Jtsk

Výškový systém : Bpv

ING. MICHAL ZLATUŠKA ARCH Žerotínova 357 Jaroměřice n.Rok. 675 51 ČO 04338824 DIČ CZ690304566 ČKA 03038 tel. 568441100 603218487 e-mail m.zlatuska@quick.cz		- +0,000 je stanovena na úrovni vstupního podlaží	
Zodpovědný projektant: Číslo autorizace:	ing. Michal Zlatuška arch Č K A 0 3 0 3 8	Stupeň PD:	DPS
Vypracoval: Číslo autorizace:	ing. Michal Zlatuška arch Č K A 0 3 0 3 8	Datum:	listopad 2022
		Paré:	CAD: ALLPLAN
Domov pro seniory Náměšť nad Oslavou rekonstrukce EPS			
Investor:	KRAJ VYSOČINA Žižkova 57, 587 33 Jihlava	Měřítko:	1:100
Místo stavby:	Husova 971, Náměšť nad Oslavou p.č.st.1595, k.ú. Náměšť nad Oslavou	Formát:	
Obsah:	řezy	Číslo výkresu:	D.1.1.b.08
Kraj:	Vysočina	Zástupce investora:	Martin Kocmánek